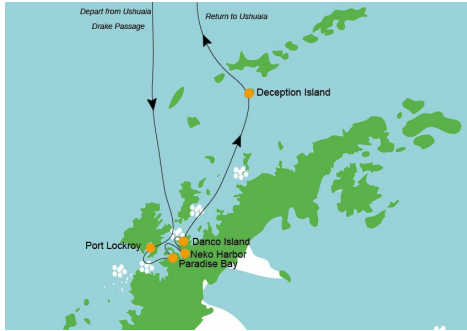


Go For Cruise



Antarctica Expeditie Cruise 2027

3 tot 17 januari 2027



HOOGTEPUNTEN

GFC heeft de grote eer om jullie een onvergetelijke Antarctica Expeditie Cruise voor te stellen!

Een **expeditie reis** die ons naar de meest wonderlijke landschappen van **Antarctica** of de **Zuidpool** brengt, één van de extreemste gebieden op aarde, waar de pinguïns optreden als ster-acteurs, in totaal zelfs 7 pinguïn soorten die we hier met eigen ogen kunnen zien.

Onze reis begint aan het einde van de wereld in **Ushuaia, Argentinië**, de meest zuidelijke stad ter wereld, ook **Fin del Mundo** genoemd, waar we 2 fijne hotelnachten voor de cruise verblijven.

De filosofie van deze niet te evenaren **belevingsreis** is het ontdekken van de bijzondere **Zuidpool** natuur, waarbij in de eerste plaats de focus ligt op een actief en educatief expeditie-reisprogramma, dus wordt er zoveel mogelijk tijd aan land doorgebracht en worden de vaarafstanden op zee zo kort mogelijk gehouden.

Een vloot krachtige zodiacs maken snelle landingen op de kusten, mede dankzij 2 uitgangen en een speciaal zodiacplatform, dat ook gebruikt kan worden bij speciale outdoor activiteiten zoals kajakken.

Tijdens deze **Antarctica Expeditie Cruise** staan er 72 bemanningsleden, expeditie- en hotelstaf inbegrepen, ter beschikking van de maximum 174 passagiers aan boord van de moderne en comfortabele **Hondius** van rederij **Oceanwide**.

Lees snel verder voor alle details en het programma, want deze éénmalige levenservaring wil je niet missen!

Extra Go For Cruise troef is het zo volledig mogelijk reispakket inclusief vluchten, lounge, transfers, cruise, taksen, fooien, hotel, ...



CRUIESCHIP

Hondius is het eerste geregistreerde Polar Class 6-schip ter wereld dat voldoet aan de nieuwste en hoogste Lloyd's Register-normen voor ijsversterkte cruiseschepen.

Hondius overtreft de vereisten van de Polar Code, aangenomen door de Internationale Maritieme Organisatie (IMO), en vertegenwoordigt het meest flexibele, geavanceerde, innovatieve vaartuig in de poolgebieden, grondig geoptimaliseerd voor verkenningstreizen die u veruit het dichtste bij de natuur in **Antarctica** brengen.

Gelukkige poolreizigers, gezondere polaire leefwereld

Niet alleen zullen de vele voorzieningen en het vermaak aan boord ervoor zorgen dat een reis met de **Hondius** echt onvergetelijk wordt, dit schip geeft u ook de gemoedsrust die hoort bij het kiezen van een van de meest milieuvriendelijke schepen op de poolzeeën.

Hondius maakt gebruik van Led verlichting, stoomverwarming, biologisch afbreekbare lakken en smeermiddelen en geavanceerde systemen voor energiebeheer die het brandstofverbruik en CO₂-niveau minimaal houden. Dit betekent dat wanneer je aan boord van **Hondius** vaart, je zoveel mogelijk kunt genieten van de exotische landschappen en dierenleven terwijl je deze zo min mogelijk beïnvloedt.

De **Hondius**, uitgerust met 2 hoofdmotoren en een maximale snelheid van 15 knopen, maakt zijn hoge hotel en expeditie standaard waar, hierbij een overzicht van de verschillende accommodaties:

- 1 ruime Hondius suite (35 m²)
 - 6 grand suites met balkon (27 m²)
 - 8 junior suites (19 tot 20 m²)
 - 8 superior hutten (20 tot 21 m²)
 - 11 twin deluxe hutten (19 tot 21 m²)
 - 14 twin venster hutten (12 tot 14 m²)
 - 28 twin patrijspoort hutten
 - 2 triple patrijspoort hutten
 - 4 quadrupel patrijspoort hutten
- (de oppervlakte van de patrijspoort hutten varieert van 12 tot 18 m²)

Een dek is gereserveerd voor het geven van meertalige lezingen en presentaties in een grote observation lounge met daarbij een extra lecture room. Het schip biedt een **deluxe standaard** maar biedt tegelijkertijd ook de bekende gezellige en informele **Oceanwide** atmosfeer aan boord, uiterst geschikt dus voor een ultieme ervaring in de Poolgebieden!

PROGRAMMA

Zondag 3 januari 2027

Desgevallend transfer van Vilvoorde naar Zaventem
Heenvlucht Brussel – ... – Ushuaia

Maandag 4 januari 2027

Aankomst in Ushuaia, transfer en hotelovernachting

Dinsdag 5 januari 2027

Vrije tijd in of bezoek aan Ushuaia en hotelovernachting

Woensdag 6 januari 2027 – Het einde van de wereld, het begin van de reis

Vrije voormiddag en transfer naar de haven rond de middag waar we aan boord gaan en meteen varen via het schilderachtige, door ruige bergen omzoomde, Beagle Kanaal richting Antarctica.

Donderdag 7 en vrijdag 8 januari 2027 – Het pad der Poolreizigers

De komende twee dagen op de Drake Passage kunnen we het zeemansleven vanuit het perspectief van de eerste poolreizigers lichtelijk meebelevén, een stevige bries, rollende golven en mogelijk al een walvis die plotseling opduikt en een ademspuit laat zien. Na de Antarctische Convergence – Antarctica's natuurlijke afbakening, die gevormd wordt waar koude noordwaartse oceaanstromingen en warmere sub-antarctische stromingen elkaar ontmoeten – bevinden we ons in de "Circum-Antarctic Upwelling Zone".

Niet alleen het zeeleven maar ook het vogelleven verandert vanaf nu, verschillende albatrossoorten en stormvogels vertonen zich vrij plotseling, zoals ook Kaapse duiven en Zuidelijke stormvogels. In de buurt van de South Shetland Islands komen de eerste ijsbergen in zicht.

Zaterdag 9, zondag 10, maandag 11, en dinsdag 12 januari 2027 – Fantastisch Antarctica

Grijze rots pieken, bestreken met dikke lagen sneeuw, torens van gebroken blauwwit ijs en wonderlijke dieren die zijn aangepast aan deze extreme omgeving, verwelkomen ons terwijl we dit haast onwereldse gebied binnenvaren. We varen meteen naar 'High Antarctica', langs de Melchior Islands en door het Schollaert Channel, tussen Brabant en Anvers Island.

Dit zijn mogelijk te bezoeken plaatsen:

Neumayer Channel – We gaan hier de beschutte wateren rond Wiencke Island per Zodiac of met de kajaks verkennen. De bergachtige omgeving biedt daarnaast uitstekende gelegenheden voor kustwandelingen met sneeuwschoenen en voor 'soft' alpinisme, om de heuvels en uitzichtpunten verder landinwaarts te beklimmen. Alle beklimmingen en excursies kunnen alleen worden uitgevoerd onder goede weersomstandigheden.

Port Lockroy – Nadat we door het Neumayer Channel zijn gevaren verwachten we het oude Britse onderzoeksstation 'Port Lockroy', op Goudier Island te kunnen bezoeken, nu een museum en postkantoor. In de buurt van Port Lockroy ligt Jougl Point, waar Ezelspinguïns en Keizeraalscholwers broeden. Op de nabijgelegen locaties, zoals Damoy Point, is er de mogelijkheid om te sneeuwschoenwandelen naar de oude skiweg, dit is ook een van onze favoriete kampeerplekken.

Pléneau & Petermann Islands – Wanneer de ijsituatie het toelaat varen we verder zuidwaarts, richting het niet minder beroemde Lemaire Channel. Op de eilanden net ten zuiden ervan hebben we de kans om een kolonie Adéliepinguïns en Blauwoog aalscholwers te bezoeken. Rond de eilanden zien we vaak Zeelupaarden, Bultruggen en Dwergvinvissen maar ook Orka's. Kajakken, gletsjertochten maar ook serieuze bergsporttochten behoren hier tot de mogelijkheden.

Neko Harbour – Hier krijgen we de kans om zelf op het Antarctische continent te stappen – een episch landschap van reusachtige gletsjers en uitgeslepen, met sneeuw bedekte rotswanden. De zee bij Neko Harbour biedt fantastische mogelijkheden voor Zodiac cruises, het land grote kansen om de majestueuze Alpine pieken te bewonderen.

Paradise Bay – Ons volgende doel brengt ons naar het paradijs: Paradise Bay, zo genoemd vanwege zijn ongeëvenaarde schoonheid. Hier is er de kans om als een echte poolreiziger buiten te overnachten, om zo een ultieme Antarctische nacht te beleven.

Errera Channel – Het gebied in en rond het Errera Channel is spectaculair, met veel goede locaties voor sportieve activiteiten, bijvoorbeeld bij Danco Island en Cuverville Island of eventueel bij de minder bekende Orne Islands of bij Georges Point, op Rongé Island.

In de vroege ochtend vertrekken we, na het opbreken van ons laatste kamp. Dan varen we weer terug via de Melchior Islands, richting open zee, naar de Drake Passage, op weg naar het noorden. We hebben bij Dallmann Bay nog goede kansen op het zien van Bultruggen en we hebben opnieuw de gelegenheid vele soorten zeevogels te spotten.

Woensdag 13 januari 2027 – Scenes uit Zuid-Shetland

De vulkanische eilanden van de South Shetlands zijn winderig en vaak gehuld in mist, maar ze bieden subtiele geneugten: Er is een grote verscheidenheid aan flora (mossen, korstmossen, bloeiende grassen) en niet weinig fauna (ezelspinguïns, kinbandpinguïns, zuidelijke reuzenstormvogels). Op Deception Island duikt het schip door Neptune's Bellows de overstroomde caldera in. Hier vind je een verlaten walvisstation en duizenden kaapse stormvogels, samen met kelpmeeuwen, bruine en zuidpoolskuas en Antarctische sterns. Een goede wandeling is mogelijk in dit fascinerende en desolate vulkaanlandschap. Als alternatief kun je misschien activiteiten ondernemen in de buurt van Half Moon Island. Hier strijken kinbandpinguïns en Weddellzeehonden vaak neer op het strand bij Cámara Base, een Argentijns wetenschappelijk onderzoeksstation. De omstandigheden op de Drake Passage bepalen de exacte vertrektijd.

Donderdag 14 en vrijdag 15 januari 2027 – Bekende zeeën, bekende vrienden

We varen weer noordwaarts, richting de Drake Passage. Hier ontmoeten we weer oude bekenden, zoals de vele zeevogels die we voor het eerst ontmoet hebben op de heenreis, maar die nu op ons overkomen als oude bekenden.

Zaterdag 16 januari 2027 – Helemaal het einde

Aan ieder avontuur, hoe mooi ook, komt uiteindelijk een einde. Met een klein hartje verlaten we de Hondius in Ushuaia, met als bagage de diepe indrukken die deze bijzondere reis en de ruige natuur op ons gemaakt hebben.

Transfer en terugvlucht Ushuaia – ... – Brussel

Zondag 17 januari 2027

Aankomst in Zaventem en desgevallend transfer naar Vilvoorde

Let op, dit reisprogramma is enkel bedoeld als indicatie. Het uiteindelijke programma kan variëren, afhankelijk van de plaatselijke ijs- en weersomstandigheden, en om zoveel mogelijk gelegenheden te bieden om wilde dieren te zien. De expeditieleider aan boord bepaalt de uiteindelijke route. Routes kunnen plaatsen vermelden waarvoor toestemming is vereist om te landen, die moet worden verleend door de relevante nationale autoriteiten. Dergelijke toestemming wordt niet verleend voorafgaand aan het publiceren van deze routes. De gemiddelde vaarsnelheid van de Hondius is 10,5 knopen.

Flexibiliteit is cruciaal voor expeditie cruises.

PRIJZEN

Totale prijzen per persoon logerend in een

- 2-pers. Buitenhut met patrijspoort = 13.895 €
- 2-pers. Buitenhut met raam = 14.295 €
- 2-pers. Deluxe Buitenhut met dubbel raam = 15.395 €
- 2-pers. Superior Buitenhut met dubbel raam = 15.995 €
- 2-pers. Junior Suite met dubbel raam = 16.795 €
- 2-pers. Grand Suite met balkon = 18.695 €
- 1-pers. Buitenhut met patrijspoort = 20.485 €
- 1-pers. Buitenhut met raam = 21.085 €
- 1-pers. Deluxe Buitenhut met dubbel raam = 22.885 €
- 1-pers. Superior Buitenhut met dubbel raam = 23.885 €
- 1-pers. Junior Suite met dubbel raam = 25.185 €
- 1-pers. Grand Suite met balkon = 28.285 €
- De Warmste Week bijdrage = 10 €
- extra hotelnacht(en) voor en/of na de cruise = op aanvraag

Inbegrepen in de totale prijzen

- lijnvluchten heen en terug naar Ushuaia in economy
- toegang Diamond Lounge Zaventem voor de heenvlucht
- transfers luchthaven – hotel – cruiseterminal – luchthaven
- 3 dagen / 2 hotelnachten in Ushuaia met ontbijtbuffet
- 11 dagen / 10 nachten **Antarctica Expeditie Cruise** in vol pension
- Luchthaventaksen en havengelden
- de reis aan boord zoals aangegeven in het programma
- alle maaltijden aan boord gedurende de reis, inclusief snacks, koffie en thee
- alle Zodiac cruises, excursies aan wal en groepsactiviteiten gedurende de reis
- alle lezingen en presentaties aan boord gegeven door een ervaren expeditie team
- gebruik van rubber laarzen en sneeuwschoenen
- diverse havengelden en belastingen tijdens de reis aan boord
- uitgebreide informatie voor vertrek
- **fooiën aan boord**
- **GFC reisleider** vanaf 15 deelnemers
- gedetailleerde reismaap
- **GFC** rugzak, pet, muts, 2 bagageriemen of 2 mondmaskers
- BTW en Amlin Insolventiteitsverzekering

Niet inbegrepen in de prijzen

- 15 € dossierkosten per persoon
- persoonlijke uitgaven
- maaltijden in Ushuaia

Ondanks de prima voorbereiding en de uiterste zorg die **Go For Cruise** aan uw reis besteedt, kunnen er zich voor of tijdens de vakantie onvoorziene omstandigheden voordoen. Wij raden u dan ook sterk aan om goed verzekerd te vertrekken. Wie geen verzekering afsluit staat zelf in voor de soms hoge kosten die ontstaan door bijv. een annulering van de reis wegens ziekte. **Go For Cruise** doet hiervoor een beroep op **Allianz**. Wij kunnen onderstaande polissen onderschrijven:

- 100% Annulerings- en Compensatieverzekering = premie van 6,75% op de totale reissom
- Travel Selection = Reis- en Bijstandsverzekering = premie 9,25 € per dag per persoon of 26,50 € per dag per gezin

Go For Cruise biedt je de kans om gebruik te maken van een **gespreid betalingsplan**. In plaats van klassiek voorschot en saldo, betaal je elke maand een kleiner deel van het totaal. Heel simpel: we delen de totale reissom door het aantal resterende maanden tussen dag van reservatie en datum van afreis. Daardoor betaal je maandelijks relatief kleine bedragen, voel je financieel weinig of niets aan en komt jouw droomcruise een heel stuk dichterbij.

Go For Cruise
Tel +32.2.253.38.87
Mail info@goforcruise.be
Web www.goforcruise.be

